



Contatti utili e link per tutte le questioni legate alla Brexit

Chiedo al titolare della mia azienda (autotrasportatore o al luogo di carico della merce) di ottenere tutti i documenti obbligatori relativi alle merci che trasporto

- **Sito delle Dogane francesi**
www.douane.gouv.fr
- **Informazioni sui servizi doganali :**
+33 8 11 20 44 44 (0,06€ /min. + costo della chiamata)
- **Modulo di contatto :**
www.douane.gouv.fr/contact-et-assistance/etre-rappele

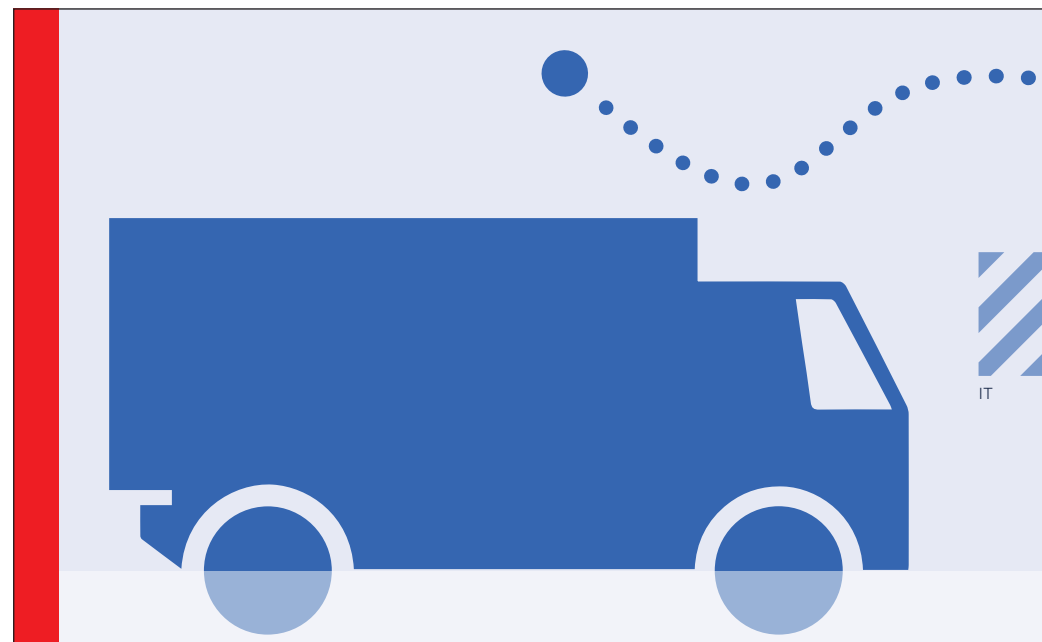


Questo documento è disponibile
in altre lingue

www.douane.gouv.fr



Non gettare il presente opuscolo per strada



Una frontiera intelligente per i professionisti del trasporto

Uniti per superare la Brexit !

Vos nouvelles demarches pour franchir la frontière



Se trasporti merci all'importazione, all'esportazione o in transito

Assicurati di avere la lettera di vettura CMR, la patente di guida, i documenti del veicolo e il numero di riferimento MRN (documento con codice a barre per la dichiarazione doganale)



Se trasporti prodotti sanitari o fitosanitari (SPS)

Sarai sottoposto obbligatoriamente a un controllo della documentazione e ad un'eventuale ispezione delle merci trasportate

Se trasporti prodotti ittici

Assicurati di avere un'autorizzazione specifica. Sarai anche sottoposto a un controllo doganale.



Se il camion è vuoto

Avrai solo bisogno della patente di guida e della documentazione del veicolo



Il 1 febbraio 2020 il Regno Unito è uscito dall'Unione Europea. Fino al 31 dicembre 2020 per i professionisti del trasporto non ci saranno cambiamenti. Dal 1 gennaio 2021 le formalità doganali e i controlli alla frontiera subiranno cambiamenti.

Pertanto, verifica con il titolare della tua azienda di avere pronta tutta la documentazione per l'importazione, l'esportazione o il transito prima del viaggio, così da non subire ritardi o restare bloccati in dogana.